



Beispiele aus der GeoInfoDok

AdV Online - Herzlich willkommen bei der AdV - Mozilla Firefox

Datei Bearbeiten Ansicht Chronik Lesezeichen Extras Hilfe

http://www.adv-online.de/jcc/extdeu/broker?uMen=948607d6-b048-65f1-80fa-29f08a07b51a

Meistbesuchte Seiten Erste Schritte Aktuelle Nachrichten

Go Übersetzen USA Spiele Pacman Klingeltöne Roulett Eintausch Tarot

AdV Online - Herzlich willkommen bei...

Arbeitsgemeinschaft der Vermessungsverwaltungen der Länder der Bundesrepublik Deutschland (AdV)

Grundsätze des amtlichen Vermessungswesens

Startseite | Kontakt | Impressum | AdV-Intern | Sitemap | Suche: Suchbegriff

Sie sind hier: » Startseite

Herzlich willkommen bei der AdV

Der AdV obliegt die Koordination des Amtlichen deutschen Vermessungswesens. Auf Grund der Zuständigkeit der deutschen Bundesländer für das nationale amtliche Vermessungswesen im Kontext mit der föderalen Staatsstruktur definieren Landesgesetze die hier zu erfüllenden Aufgaben. Um eine weitgehende Harmonisierung und Einheitlichkeit zu erreichen, fortzuentwickeln und zu bewahren, trafen bereits im Jahr 1948 Vertreter der Vermessungsverwaltungen der amerikanischen Zone zusammen. Im Oktober 1949 konstituierte sich dann die um die Vermessungsverwaltungen der britischen und französischen Zone erweiterte Arbeitsgemeinschaft und führt seit dieser Zeit ihre heutige Bezeichnung. Später traten Westberlin (1952), das Saarland (1957) sowie nach der Wiedervereinigung die fünf neuen Bundesländer der AdV bei.

Neben den für das amtliche Vermessungswesen zuständigen Fachverwaltungen der Länder wirken die Bundesministerien des Innern, der Verteidigung sowie für Verkehr, Bau und Stadtentwicklung in der AdV zusammen. Als Gäste gehören ihr die Deutsche Geodätische Kommission (DGK) als Vertretung der geodätischen Lehre und Forschung sowie die Arbeitsgemeinschaft Nachhaltige Landentwicklung als Bund-Länder-Vertretung für die ländliche Neuordnung an. Die AdV ist der Ständigen Konferenz der Innenminister und Innensenatoren zugeordnet. Ihre Organe sind das Plenum und der Vorsitz. Das Plenum definiert die fachliche und strategische Ausrichtung der AdV und fasst Beschlüsse von grundsätzlicher Bedeutung.

Wenn Sie mehr über uns wissen möchten, benutzen Sie bitte die Navigationsleiste. Sollten Sie dabei auf einen Fehler stoßen, bitten wir Sie um eine entsprechende Nachricht an den AdV-Webmaster.

Vielen Dank für Ihre Mithilfe.

Ansprechpartner: [Wilhelm Zeddies](#)

©2008 Arbeitsgemeinschaft der Vermessungsverwaltungen der Länder der Bundesrepublik Deutschland - Letzte Änderung: 28.09.2009

Fertig

AdV Online - Das AFIS-ALKIS-ATKIS-Projekt - Mozilla Firefox

Datei Bearbeiten Ansicht Chronik Lesezeichen Extras Hilfe

http://www.adv-online.de/fcc/extdeu/broker.jsp?uMen=0a170f15-8e71-3c01-e1f3-351ec0023010


Meistbesuchte Seiten Erste Schritte Aktuelle Nachrichten

Go Übersetzen USA Spiele Pacman Klingeltöne Roulett Eintausch Tarot

AdV Online - Das AFIS-ALKIS-ATKIS-...

- Raumbezug
- Liegenschaftskataster
- Geotopographie
- AAA@-Projekt
- Neues
- Informationen aus der Adv
- Termine
- Veröffentlichungen
- Links

Das AFIS-ALKIS-ATKIS-Projekt



Die Vermessungs- und Katasterverwaltungen der Bundesländer haben die Aufgabe, raumbezogene Basisdaten (Geobasisdaten) für Verwaltung, Wirtschaft und private Nutzer zu liefern, und zwar zunehmend in digitaler Form. Geobasisdaten werden derzeit in folgenden Datenbeständen bereitgestellt:

- Das Amtliche Topographisch-Kartographische Informationssystem **ATKIS®** beschreibt die Oberfläche der Erde mit Digitalen Landschafts- und Geländemodellen.
- Die Automatisierte Liegenschaftskarte **ALK** und das Automatisierte Liegenschaftsbuch **ALB** enthalten die Daten des Liegenschaftskatasters. Diese beiden Informationssysteme werden zukünftig integriert im Informationssystem **ALKIS®** (Amtliches Liegenschaftskatasterinformationssystem) geführt. Darüber hinaus wurde eine Harmonisierung mit ATKIS vorgenommen.
- Da die Festpunkte weder originär zur ALK noch zu ATKIS gehören, wird deren Modellierung nunmehr in einem eigenen Informationssystem Amtliches Festpunktinformationssystem (**AFIS®**) durch einen eigenen Objektartenkatalog vorgenommen.

Überregionale Nutzer und GIS-Industrie fordern im Hinblick auf die Inhalte und die Strukturierung der Geobasisdaten sowie aus Gründen der Wirtschaftlichkeit die Festlegung eines bundesweit einheitlichen Grunddatenbestandes. Das **AAA@-Datenmodell** soll dazu dienen, die Grunddatenbestände von ATKIS®, ALKIS® und AFIS® zu einem Grunddatenbestand der Geodaten des amtlichen Vermessungswesens zusammenzuführen. Unter der Überschrift *Dokumentation zur Modellierung der Geoinformationen des amtlichen Vermessungswesens* werden die Adv-Projekte AFIS®, ALKIS® und ATKIS® mit ihren länderübergreifend festgelegten Eigenschaften in durchgängiger Form gemeinsam beschrieben und miteinander in Beziehung gebracht.

In einem **Anwendungsschema**, das in der Modellierungssprache UML abgefasst ist, werden alle Inhalte und Beziehungen beschrieben. Es besteht aus dem Basisschema und dem Fachschema.

Im **Basisschema** sind grundlegende Eigenschaften von Geo-Objekten beschrieben. Es kann damit auch als Grundlage für Fachinformationssysteme dienen.

Im **Fachschema** wird die Gliederung von Objektklassen, Objektartgruppen, Objektarten und deren Attribute beschrieben. Es umfasst sämtliche im amtlichen Vermessungswesen aller Bundesländer vorkommenden Informationen in den Bereichen Liegenschaftskataster, Topographie/Kartographie und Grundlagenvermessung.

Sämtliche Beschreibungen (Schemata, Kataloge....) sind der **GeoInfoDok** veröffentlicht.

Im AAA-Koordinierungsgremium sind die Vorsitzenden der Adv-Arbeitskreise und -Projektgruppen und zusätzlich GIS-Firmen vertreten. Zur Pflege des AAA-Datenmodells gibt es den AAA-Revisionsausschuss, der in Abstimmung mit dem Koordinierungsgremium die Änderungen (Fehlerbereinigung und ggf. fachtechnische Weiterentwicklung) vornimmt. Sämtliche Änderungen werden in einer Revisionsliste dokumentiert und veröffentlicht.

Die Ergebnisprotokolle und Workshops des AFIS-ALKIS-ATKIS-Koordinierungsgremiums finden Sie [hier](#).

Eine Zusammenstellung des Sachstands der Migration in den Ländern finden Sie [hier](#).

Fertig

AdV Online - Aktuelle Dokumente der GeoInfoDok - Mozilla Firefox

Datei Bearbeiten Ansicht Chronik Lesezeichen Extras Hilfe

http://www.adv-online.de/fcc/extdeu/broker.jsp?uCon=68470b36-de06-8a01-e1f3-351ec0023010&uBasVariantC

Meistbesuchte Seiten Erste Schritte Aktuelle Nachrichten

Go Übersetzen USA Spiele Pacman Klingeltöne Roulette Eintausch Tarot

AdV Online - Aktuelle Dokumente de...

AFIS-ALKIS FilterEncoding	6.0	11.04.2008	ZIP
	6.0.1	31.05.2009	ZIP
Amtliches Festpunktinformationssystem (AFIS)			
AFIS-Objektartenkatalog	6.0	11.04.2008	PDF HTML
AFIS-Signaturenkatalog	6.0	11.04.2008	ZIP
Erläuterungen zu AFIS	6.0	11.04.2008	PDF
Amtliches Liegenschaftskatasterinformationssystem (ALKIS)			
ALKIS-Objektartenkatalog	6.0	11.04.2008	PDF HTML
ALKIS-Signaturenkatalog	6.0	20.06.2008	ZIP
	6.0.1	31.05.2009	ZIP
Erläuterungen zu ALKIS	6.0	11.12.2008	PDF
Erläuterungen zu ALKIS - Ergänzungsblätter	6.0.1	31.05.2009	ZIP
Amtliches Topographisch-Kartographisches Informationssystem (ATKIS)			
ATKIS-Objektartenkatalog für das Digitale Landschaftsmodell Basis (ATKIS - OK Basis DLM)	6.0	11.04.2008	PDF HTML
Erläuterungen zum ATKIS Basis-DLM	6.0	11.04.2008	PDF
Modellierungsbeispiele für das Basis-DLM, Teil A, Nr. 41001-41007	6.0	08.01.2010	ZIP
Modellierungsbeispiele für das Basis-DLM, Teil B, Nr. 41008-42008	6.0	08.01.2010	ZIP
Modellierungsbeispiele für das Basis-DLM, Teil C, Nr. 42009-44005	6.0	08.01.2010	ZIP
Modellierungsbeispiele für das Basis-DLM, Teil D, Nr. 44006-71001	6.0	13.01.2010	ZIP

Fertig

AdV Online - Aktuelle Dokumente der GeoInfoDok - Mozilla Firefox

Datei Bearbeiten Ansicht Chronik Lesezeichen Extras Hilfe

http://www.adv-online.de/fcc/extdeu/broker.jsp?uCon=68470b36-de06-8a01-e1f3-351ec0023010&uBasVariantC

Meistbesuchte Seiten Erste Schritte Aktuelle Nachrichten

Go Übersetzen USA Spiele Pacman Klingeltöne Roulett Eintausch Tarot

AdV Online - Aktuelle Dokumente de...


AFIS-ALKIS FilterEncoding	6.0	11.04.2008	ZIP
	6.0.1	31.05.2009	ZIP
Amtliches Festpunktinformationssystem (AFIS)			
AFIS-Objektartenkatalog	6.0	11.04.2008	PDF HTML
AFIS-Signaturenkatalog	6.0	11.04.2008	ZIP
Erläuterungen zu AFIS	6.0	11.04.2008	PDF
Amtliches Liegenschaftskatasterinformationssystem (ALKIS)			
ALKIS-Objektartenkatalog	6.0	11.04.2008	PDF HTML
ALKIS-Signaturenkatalog	6.0	20.06.2008	ZIP
	6.0.1	31.05.2009	ZIP
Erläuterungen zu ALKIS	6.0	11.12.2008	PDF
Erläuterungen zu ALKIS - Ergänzungsblätter	6.0.1	31.05.2009	ZIP
Amtliches Topographisch-Kartographisches Informationssystem (ATKIS)			
ATKIS-Objektartenkatalog für das Digitale Landschaftsmodell Basis (ATKIS - OK Basis DLM)	6.0	11.04.2008	PDF HTML
Erläuterungen zum ATKIS Basis-DLM	6.0	11.04.2008	PDF
Modellierungsbeispiele für das Basis-DLM, Teil A, Nr. 41001-41007	6.0	08.01.2010	ZIP
Modellierungsbeispiele für das Basis-DLM, Teil B, Nr. 41008-42008	6.0	08.01.2010	ZIP
Modellierungsbeispiele für das Basis-DLM, Teil C, Nr. 42009-44005	6.0	08.01.2010	ZIP
Modellierungsbeispiele für das Basis-DLM, Teil D, Nr. 44006-71001	6.0	13.01.2010	ZIP

Fertig

ATKIS-OK Basis-DLM_0.pdf - Adobe Reader

Datei Bearbeiten Ansicht Dokument Werkzeuge Fenster Hilfe

1 / 207 84.2% Suchen



AFIS
ALKIS
ATKIS

**Dokumentation
zur
Modellierung der Geoinformationen
des amtlichen Vermessungswesens
(GeoInfoDok)**

ATKIS-Katalogwerke

ATKIS-Objektartenkatalog Basis-DLM

**Version 6.0
Stand: 11.04.2008**

Arbeitsgemeinschaft der Vermessungsverwaltungen
der Länder der Bundesrepublik Deutschland (AdV)

GeoInfoDok ATKIS-OK

**ATKIS-Objektartenkatalog
Teil A: Vorbemerkungen**

Inhaltsverzeichnis:

1 Allgemeines..... III
2 Aufbau des Objektartenkataloges..... IV

Version 6.0 Stand 11.04.2008 Seite II

Start Posteingang - Microsoft ... K1 Microsoft PowerPoint - ... AdV Online - Aktuelle Do... Downloads ATKIS-OK Basis-DLM... 12:42

17 Tatsächliche Nutzung

17.1 Bezeichnung, Definition

Der Objektartenbereich 'Tatsächliche Nutzung' enthält die Objektartengruppen

- Gewässer
- Siedlung
- Vegetation
- Verkehr

Die Auflistung der Objektartengruppen und der darin enthaltenen Objektarten im Objektartenkatalog ist abhängig von der gewählten Modellart.

Alle Objektarten dieses Objektartenbereichs nehmen an der lückenlosen, überschneidungsfreien und flächendeckenden Beschreibung der Erdoberfläche teil (Grundflächen). Die abstrakte Objektart 'AX_TatsaechlicheNutzung' enthält allgemeingültige Eigenschaften, die an alle Objektarten dieses Objektartenbereichs vererbt werden (siehe Hinweis 'Abgeleitet aus:' bei den Objektarten).

17.2 AX_TatsaechlicheNutzung

Objektart: AX_TatsaechlicheNutzung

Kennung: 40001

Definition:

Die abstrakte Oberklasse für alle tatsächlichen Nutzungen.

Objekte in der Grundfläche besitzen alle dasselbe Thema (TS_Theme 'Tatsächliche Nutzung (Grundfläche)'). Alle anderen AX_TatsaechlicheNutzung-Objekte liegen in einem anderen Thema. I.d.R. wird hierbei jedem überlagernden Objekt ein eigenes Thema zugeordnet.

Unterführungsreferenzen regeln den Schichtenaufbau der verschiedenen Nutzungsebenen. Unterführungsreferenzen bestehen stets zwischen einer Nutzungsfläche und einem Bauwerk (z.B. Straße über Brücke).

Es handelt sich um eine abstrakte Objektart.

Abgeleitet aus:

TA_SurfaceComponent

Objekttyp:

REO

**Raumbezogenes Elementarobjekt
(früher Objektteil)**

Modellart:

Basis-DLM

ATEIS-OK Basis-DLM 0_0.pdf - Adobe Reader

Objektengruppe: Siedlung Stand: 11.04.2008

18.2 AX_Wohnbaufläche

Objektart: AX_Wohnbaufläche Kennung: 41001

Definition:
[E] 'Wohnbaufläche' ist eine baulich geprägte Fläche einschließlich der mit ihr im Zusammenhang stehenden Freiflächen (z.B. Vorgärten, Ziergärten, Zufahrten, Stellplätze und Hofraumflächen), die ausschließlich oder vorwiegend dem Wohnen dient.

Abgeleitet aus:
AX_TatsächlicheNutzung

Objekttyp:
REO

Modellart:
Basis-DLM

Grunddatenbestand:
Basis-DLM

Erfassungskriterien:
Vollständig

Attributart:

Bezeichnung:	artDerBebauung
Kennung:	BEB
Datentyp:	AX_ArtDerBebauung_Wohnbaufläche
Kardinalität:	0..1
Modellart:	Basis-DLM
Grunddatenb:	Basis-DLM
Definition:	'Art der Bebauung' differenziert nach offener und geschlossener Bauweise aus topographischer Sicht und nicht nach gesetzlichen Vorgaben (z.B. BauGB).

Wertearten:

Bezeichner	Wert
Offen	1000 (G)
Offen beschreibt die Bebauung von Wohnbaufläche, die vorwiegend durch einseitige Gebäude charakterisiert wird.	
Geschlossen	2000 (G)
Geschlossen beschreibt die Bebauung von Wohnbaufläche, die vorwiegend durch zusammenhängende Gebäude charakterisiert wird. Die Gebäudedichtung ist in der Regel >50 Prozent der Wohnbaufläche.	

Attributart:

Version 6.0 Seite 77

Objektengruppe: Siedlung Stand: 11.04.2008

Objektart: AX_Wohnbaufläche Kennung: 41001

Bezeichnung: name

Kennung: NAM

Datentyp: CharacterString

Kardinalität: 0..1

Modellart: Basis-DLM

Definition: 'Name' ist der Eigenname von 'Wohnbaufläche' insbesondere bei Objekten außerhalb von Ortslagen.

Attributart:

Bezeichnung: zweiname

Kennung: ZNM

Datentyp: CharacterString

Kardinalität: 0..1

Modellart: Basis-DLM

Definition: 'Zweiname' ist der touristische bzw. volkstümliche Name von 'Wohnbaufläche'.

Version 6.0 Seite 78

Alles, was in AX_TatsächlicheNutzung (TN) schon definiert ist, wird hier nicht mehr aufgeführt

Neu: Die Kardinalität war im ADM bei allen Objektarten streng 1:1 (hatte auch Vorteile)

Jetzt gibt es:

- 0..1
- 1..1
- 0..*
- 1..*

AdV Online - Aktuelle Dokumente der GeoInfoDok - Mozilla Firefox

http://www.adv-online.de/fcc/extdeu/broker.jsp?uCon=68470b36-de06-8a01-e1f3-351ec0023010&uBasVariantC

Meistbesuchte Seiten Erste Schritte Aktuelle Nachrichten

Go Übersetzen USA Spiele Pacman Klingeltöne Roulette Eintausch Tarot

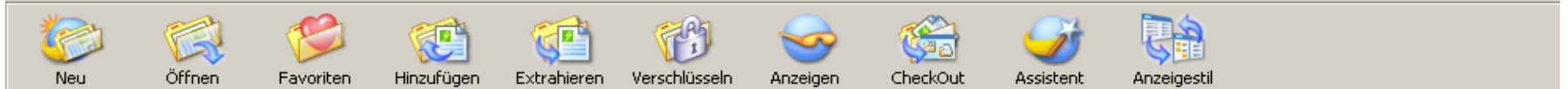
AdV Online - Aktuelle Dokumente de...

AFIS-ALKIS FilterEncoding	6.0	11.04.2008	ZIP
	6.0.1	31.05.2009	ZIP
Amtliches Festpunktinformationssystem (AFIS)			
AFIS-Objektartenkatalog	6.0	11.04.2008	PDF HTML
AFIS-Signaturenkatalog	6.0	11.04.2008	ZIP
Erläuterungen zu AFIS	6.0	11.04.2008	PDF
Amtliches Liegenschaftskatasterinformationssystem (ALKIS)			
ALKIS-Objektartenkatalog	6.0	11.04.2008	PDF HTML
ALKIS-Signaturenkatalog	6.0	20.06.2008	ZIP
	6.0.1	31.05.2009	ZIP
Erläuterungen zu ALKIS	6.0	11.12.2008	PDF
Erläuterungen zu ALKIS - Ergänzungsblätter	6.0.1	31.05.2009	ZIP
Amtliches Topographisch-Kartographisches Informationssystem (ATKIS)			
ATKIS-Objektartenkatalog für das Digitale Landschaftsmodell Basis (ATKIS - OK Basis DLM)	6.0	11.04.2008	PDF HTML
Erläuterungen zum ATKIS Basis-DLM	6.0	11.04.2008	PDF
Modellierungsbeispiele für das Basis-DLM, Teil A, Nr. 41001-41007	6.0	08.01.2010	ZIP
Modellierungsbeispiele für das Basis-DLM, Teil B, Nr. 41008-42008	6.0	08.01.2010	ZIP
Modellierungsbeispiele für das Basis-DLM, Teil C, Nr. 42009-44005	6.0	08.01.2010	ZIP
Modellierungsbeispiele für das Basis-DLM, Teil D, Nr. 44006-71001	6.0	13.01.2010	ZIP

Fertig

Modellierungsbeispiele:

Nicht für alle
Objektarten, aber für
viele!



Name	Typ	Datum	Größe	Komprimierung	Komprimierte Größe	Attr
41001 AX_Wohnbauflaeche.pdf	Adobe Acrobat D...	09.11.2007 12:47	196,403	2%	193,052	A
41001 AX_Wohnbauflaeche_BEB1000.pdf	Adobe Acrobat D...	09.11.2007 10:10	252,417	1%	249,687	A
41001 AX_Wohnbauflaeche_BEB2000.pdf	Adobe Acrobat D...	09.11.2007 10:06	139,755	2%	137,119	A
41002 AX_IndustrieUndGewerbflaeche.pdf						
41002 AX_IndustrieUndGewerbflaeche_FKT1400.pdf						
41002 AX_IndustrieUndGewerbflaeche_FKT1440.pdf						
41002 AX_IndustrieUndGewerbflaeche_FKT1450.pdf						
41002 AX_IndustrieUndGewerbflaeche_FKT1490.pdf						
41002 AX_IndustrieUndGewerbflaeche_FKT1790.pdf						
41002 AX_IndustrieUndGewerbflaeche_FKT2500.pdf						
41002 AX_IndustrieUndGewerbflaeche_FKT2510.pdf	Adobe Acrobat D...	28.01.2009 04:03	102,992	21%	81,267	A
41002 AX_IndustrieUndGewerbflaeche_FKT2520.pdf	Adobe Acrobat D...	28.01.2009 04:03	338,495	5%	320,043	A
41002 AX_IndustrieUndGewerbflaeche_FKT2530.pdf	Adobe Acrobat D...	28.01.2009 04:03	265,834	45%	145,657	A
41002 AX_IndustrieUndGewerbflaeche_FKT2540.pdf	Adobe Acrobat D...	28.01.2009 04:03	130,815	15%	110,690	A
41002 AX_IndustrieUndGewerbflaeche_FKT2550.pdf	Adobe Acrobat D...	28.01.2009 04:03	801,673	4%	769,893	A
41002 AX_IndustrieUndGewerbflaeche_FKT2570.pdf	Adobe Acrobat D...	28.01.2009 04:03	259,566	7%	241,688	A
41002 AX_IndustrieUndGewerbflaeche_FKT2600.pdf	Adobe Acrobat D...	20.05.2009 15:09	143,233	6%	134,182	A
41002 AX_IndustrieUndGewerbflaeche_FKT2610.pdf	Adobe Acrobat D...	28.01.2009 04:03	156,293	12%	136,994	A
41002 AX_IndustrieUndGewerbflaeche_FKT2620.pdf	Adobe Acrobat D...	28.01.2009 04:03	216,010	9%	196,591	A
41002 AX_IndustrieUndGewerbflaeche_FKT2630.pdf	Adobe Acrobat D...	28.01.2009 04:03	652,639	3%	632,432	A
41002 AX_IndustrieUndGewerbflaeche_FKT2640.pdf	Adobe Acrobat D...	28.01.2009 04:03	67,271	28%	48,450	A
41002 AX_IndustrieUndGewerbflaeche_NAM.pdf	Adobe Acrobat D...	28.01.2009 04:03	441,033	5%	421,123	A
41002 AX_IndustrieUndGewerbflaeche_ZUS2100.pdf	Adobe Acrobat D...	28.01.2009 04:03	200,568	10%	180,993	A
41003 AX_Halde.pdf	Adobe Acrobat D...	12.11.2007 09:43	73,383	4%	70,599	A
41005 AX_TagebauSteinbruchGrube.pdf	Adobe Acrobat D...	12.11.2007 09:50	542,634	1%	539,452	A
41006 AX_FlaecheGemischterNutzung.pdf	Adobe Acrobat D...	09.07.2008 12:53	683,804	2%	671,246	A
41006 AX_FlaecheGemischterNutzung_BEB1000.pdf	Adobe Acrobat D...	09.07.2008 12:53	256,169	5%	243,342	A
41006 AX_FlaecheGemischterNutzung_BEB2000.pdf	Adobe Acrobat D...	09.07.2008 12:53	541,008	2%	531,369	A
41007 AX_FlaecheBesondererFunktionalerPraegung.pdf	Adobe Acrobat D...	26.06.2009 11:24	322,724	3%	313,303	A
41007 AX_FlaecheBesondererFunktionalerPraegung_BEB1000.pdf	Adobe Acrobat D...	26.06.2009 11:30	707,499	2%	696,884	A
41007 AX_FlaecheBesondererFunktionalerPraegung_BEB2000.pdf	Adobe Acrobat D...	26.06.2009 11:30	194,079	4%	186,715	A
41007 AX_FlaecheBesondererFunktionalerPraegung_FKT1110.pdf	Adobe Acrobat D...	26.06.2009 11:25	195,720	4%	187,117	A
41007 AX_FlaecheBesondererFunktionalerPraegung_FKT1120.pdf	Adobe Acrobat D...	04.05.2009 13:57	706,873	4%	675,166	A
41007 AX_FlaecheBesondererFunktionalerPraegung_FKT1130.pdf	Adobe Acrobat D...	26.06.2009 11:27	407,869	3%	396,772	A
41007 AX_FlaecheBesondererFunktionalerPraegung_FKT1150.pdf	Adobe Acrobat D...	04.05.2009 13:59	203,247	6%	190,286	A
41007 AX_FlaecheBesondererFunktionalerPraegung_FKT1160.pdf	Adobe Acrobat D...	26.06.2009 11:28	217,216	4%	208,635	A
41007 AX_FlaecheBesondererFunktionalerPraegung_FKT1170.pdf	Adobe Acrobat D...	04.05.2009 14:15	1,251,262	2%	1,226,565	A
41007 AX_FlaecheBesondererFunktionalerPraegung_NAM.pdf	Adobe Acrobat D...	04.05.2009 14:10	143,849	11%	128,407	A

IndustrieUndGewerbflaeche:

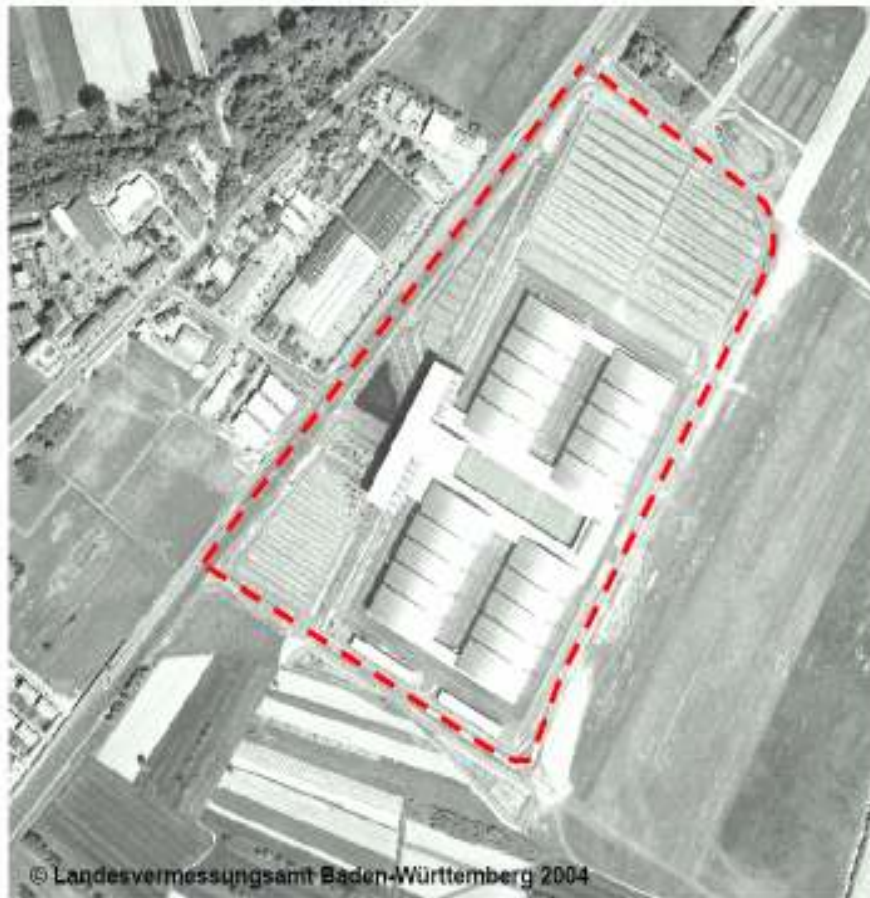
Jetzt eine umfassend definierte Objektart, die erst im Attribut FKT differenziert, z.B. bei FKT=1450 als ...

41002 AX_IndustrieUndGewerbeflaeche (G)

Funktion (FKT) 1450 Ausstellung, Messe (G)

'Ausstellung, Messe' bezeichnet eine Fläche mit Ausstellungshallen und sonstigen Einrichtungen zur Präsentation von Warenmustern.

Erfassungskriterium: Fläche \geq 1 ha



© Landesvermessungsamt Baden-Württemberg 2004

FKT 1450 Ausstellung, Messe (G)
 NAM Neue Messe Karlsruhe (G)
 BEZ

G =
 Grunddatenbestand,
 also bundesweit
 einheitlich gepflegt



© Landesvermessungsamt Baden-Württemberg 2007

Blick auf das Ausstellungs- und Messegelände



Name	Typ	Datum	Größe	Komprimierung	Komprimierte Größe	Attr
41008 AX_SportFreizeitUndErholungsflaeche_FKT4100.pdf	Adobe Acrobat D...	09.06.2008 15:10	480,754	2%	471,484	A
41008 AX_SportFreizeitUndErholungsflaeche_FKT4110.pdf	Adobe Acrobat D...	09.06.2008 15:10	310,044	4%	297,542	A
41008 AX_SportFreizeitUndErholungsflaeche_FKT4200.pdf	Adobe Acrobat D...	09.06.2008 15:14	563,040	3%	548,162	A
41008 AX_SportFreizeitUndErholungsflaeche_FKT4210.pdf	Adobe Acrobat D...	09.06.2008 15:32	301,856	3%	294,194	A
41008 AX_SportFreizeitUndErholungsflaeche_FKT4220.pdf	Adobe Acrobat D...	09.06.2008 15:33	415,295	3%	402,692	A
41008 AX_SportFreizeitUndErholungsflaeche_FKT4230.pdf	Adobe Acrobat D...	09.06.2008 15:35	649,165	2%	635,674	A
41008 AX_SportFreizeitUndErholungsflaeche_FKT4240.pdf	Adobe Acrobat D...	09.06.2008 15:36	600,272	2%	589,379	A
41008 AX_SportFreizeitUndErholungsflaeche_FKT4250.pdf	Adobe Acrobat D...	09.06.2008 15:37	675,714	2%	661,540	A
41008 AX_SportFreizeitUndErholungsflaeche_FKT4260.pdf	Adobe Acrobat D...	09.06.2008 15:15	241,434	4%	232,515	A
41008 AX_SportFreizeitUndErholungsflaeche_FKT4290.pdf	Adobe Acrobat D...	09.06.2008 15:15	732,340	1%	721,857	A
41008 AX_SportFreizeitUndErholungsflaeche_FKT4310.pdf	Adobe Acrobat D...	09.06.2008 15:16	557,883	2%	546,613	A
41008 AX_SportFreizeitUndErholungsflaeche_FKT4320.pdf	Adobe Acrobat D...	10.06.2008 08:25	1,887,984	1%	1,859,667	A
41008 AX_SportFreizeitUndErholungsflaeche_FKT4330.pdf	Adobe Acrobat D...	09.06.2008 15:18	208,106	4%	200,504	A
41008 AX_SportFreizeitUndErholungsflaeche_FKT4400.pdf	Adobe Acrobat D...	09.06.2008 15:18	285,168	3%	276,179	A
41009 AX_Friedhof.pdf	Adobe Acrobat D...	12.11.2007 09:09	501,491	1%	497,376	A
42001 AX_Straßenverkehr.pdf						
42001 AX_Straßenverkehr_FKT2312.pdf						
42002 AX_Strasse_FTR2000.pdf						
42002 AX_Strasse_IBD2001.pdf						
42002 AX_Strasse_NAM_Schema.pdf						
42002 AX_Strasse_Schema.pdf						
42002 AX_Strasse_ST5_NAM.pdf						
42002 AX_Strasse_WDM_BEZ.pdf						
42002 AX_Strasse_WDM9997.pdf						
42002 AX_Strasse_WDM9999.pdf						
42005 AX_Fahrbahnachse.pdf						
42005 AX_Fahrbahnachse_BFS1000.pdf						
42005 AX_Fahrbahnachse_BFS2000.pdf						
42005 AX_Fahrbahnachse_BFS3000.pdf						
42005 AX_Fahrbahnachse_BRF.pdf						
42005 AX_Fahrbahnachse_FKT1808.pdf						
42005 AX_Fahrbahnachse_FSZ.pdf	Adobe Acrobat D...	12.08.2009 11:03	345,282	4%	332,246	A
42005 AX_Fahrbahnachse_OFM1220.pdf	Adobe Acrobat D...	12.08.2009 11:07	112,012	11%	99,717	A
42005 AX_Fahrbahnachse_OFM1230.pdf	Adobe Acrobat D...	12.08.2009 11:08	108,083	11%	95,731	A
42005 AX_Fahrbahnachse_OFM1240.pdf	Adobe Acrobat D...	12.08.2009 11:08	15,684	41%	9,266	A
42005 AX_Fahrbahnachse_OFM1250.pdf	Adobe Acrobat D...	12.08.2009 11:09	21,976	53%	10,427	A
42005 AX_Fahrbahnachse_Schema.pdf	Adobe Acrobat D...	12.08.2009 11:00	20,509	36%	13,132	A
42005 AX_Fahrbahnachse_ZUS4000.pdf	Adobe Acrobat D...	12.08.2009 11:04	90,986	15%	77,332	A
42008 AX_Fahrwegachse_FKT5211.pdf	Adobe Acrobat D...	12.11.2007 09:56	268,640	1%	265,401	A
42008 AX_Fahrwegachse_FKT5212.pdf	Adobe Acrobat D...	12.11.2007 09:58	1,054,466	0%	1,050,874	A

Die Flächen der TN sind ausschließlich flächenförmig definierte Objektarten, z.B. 42001 AX_Straßenverkehr.

Was soll also im Bereich 42000 eine Fahrbahnachse?

Antwort: Aufgrund der Abstraktion, die für den Maßstab 1:10000/25000 nötig wird, wurden in ATKIS einige linienförmige Entsprechungen zur ALKIS-Fläche 42001 AX_Straßenverkehr in die Gruppe 40000 (TN) einsortiert.

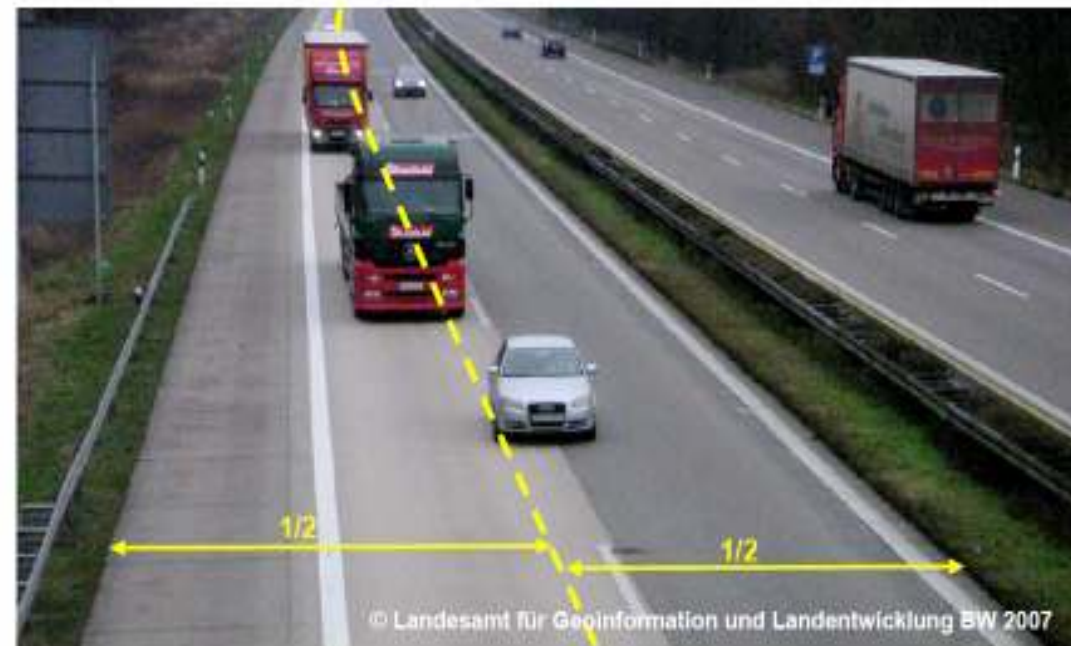
42005 AX_Fahrbahnachse (G)

'Fahrbahnachse' beschreibt die Geometrie und Eigenschaften einer Fahrbahn bei mehrbahnigen Straßen. Zur Fahrbahn gehören auch Stand- und Kriechspuren. Die begeh- und befahrbare Fläche einer Fußgängerzone ist als Fahrbahn anzusehen.

Erfassungskriterium: Vollzählige Erfassung der Fahrbahn, wenn die Geometrielemente von Straßenachse und Fahrbahnachse nicht identisch sind. Abbiegespuren werden ab einer Länge > 500 m erfasst, sofern sie nicht zum Nachweis der Verkehrsanbindung zwingend erforderlich sind.



BFS	
BRF	10,5	(G)
FSZ	2	(G)
OFM	1220	Beton



Blick auf die Fahrbahnachse

WinZip - Modellierungsbearbeitung Teil_D_44006-71001.ZIP

Datei Aktionen Ansicht Aufgabe Optionen Hilfe

Neu Öffnen Favoriten Hinzufügen Extrahieren Verschlüsseln Anzeigen Check-Out Assistent Anzeigestil

Name	Typ	Datum	Größe	Komprimierung	Komprimierte Größe	Attribute	Pfad
44006_AX_StehendesGewässer.pdf							
44006_AX_StehendesGewässer_FKT6640_BEZ.pdf							
44006_AX_StehendesGewässer_HYD2000.pdf							
44006_AX_StehendesGewässer_NAM_GWV.pdf							
44006_AX_StehendesGewässer_SPE1000_SPE2000_SPE3000.pdf							
44006_AX_StehendesGewässer_WDM1310_WDM1320_WDM1330_WDM1340.pdf							
44007_AX_Meer.pdf							
44007_AX_Meer_TID1000.pdf							
51005_AX_Labung_BAW1110_SPA.pdf							
51007_AX_HistorischesBauwerkOderHistorischeEinrichtung_ATP1000.pdf							
51007_AX_HistorischesBauwerkOderHistorischeEinrichtung_ATP1010.pdf							
51007_AX_HistorischesBauwerkOderHistorischeEinrichtung_ATP1020.pdf							
51007_AX_HistorischesBauwerkOderHistorischeEinrichtung_ATP1100.pdf							
51007_AX_HistorischesBauwerkOderHistorischeEinrichtung_ATP1110.pdf							
51007_AX_HistorischesBauwerkOderHistorischeEinrichtung_ATP1200.pdf							
51007_AX_HistorischesBauwerkOderHistorischeEinrichtung_ATP1210.pdf							
51007_AX_HistorischesBauwerkOderHistorischeEinrichtung_ATP1300.pdf							
51007_AX_HistorischesBauwerkOderHistorischeEinrichtung_ATP1400.pdf							
51007_AX_HistorischesBauwerkOderHistorischeEinrichtung_ATP1410.pdf							
51007_AX_HistorischesBauwerkOderHistorischeEinrichtung_ATP1420.pdf							
51007_AX_HistorischesBauwerkOderHistorischeEinrichtung_ATP1430.pdf							
51007_AX_HistorischesBauwerkOderHistorischeEinrichtung_ATP1500.pdf							
52001_AX_Ortlage.pdf							
52002_AX_Hafen.pdf							
52002_AX_Hafen_HFK1010.pdf							
52002_AX_Hafen_HFK1020.pdf							
52002_AX_Hafen_HFK1030.pdf							
52002_AX_Hafen_HFK1040.pdf							
52002_AX_Hafen_HFK1050.pdf							
52002_AX_Hafen_HFK1060.pdf							
52002_AX_Hafen_HFK1070.pdf							
52002_AX_Hafen_INT2000.pdf							
52002_AX_Hafen_INT2000.pdf							
52002_AX_Hafen_INT3000.pdf							
52003_AX_Schleuse_KON1010.pdf							
52003_AX_Schleuse_KON1020.pdf							
52003_AX_Schleuse_ZUS1000.pdf							
52004_AX_Grenzübergang.pdf							
52005_AX_Festgelegende.pdf							
54001_AX_Vegetationsmerkmal_B90.pdf							
54001_AX_Vegetationsmerkmal_BWS1011.pdf							
54001_AX_Vegetationsmerkmal_BWS1012.pdf							
54001_AX_Vegetationsmerkmal_BWS1021.pdf							
54001_AX_Vegetationsmerkmal_BWS1022.pdf							
54001_AX_Vegetationsmerkmal_BWS1023.pdf							
54001_AX_Vegetationsmerkmal_BWS1100.pdf							
54001_AX_Vegetationsmerkmal_BWS1210.pdf							
54001_AX_Vegetationsmerkmal_BWS1220.pdf							
54001_AX_Vegetationsmerkmal_BWS1230.pdf							
54001_AX_Vegetationsmerkmal_BWS1250.pdf							
54001_AX_Vegetationsmerkmal_BWS1260.pdf							
54001_AX_Vegetationsmerkmal_BWS1300.pdf							
54001_AX_Vegetationsmerkmal_BWS1400.pdf							
54001_AX_Vegetationsmerkmal_BWS1500.pdf							
54001_AX_Vegetationsmerkmal_BWS1900.pdf							
54001_AX_Vegetationsmerkmal_NAM.pdf							
54001_AX_Vegetationsmerkmal_NAM_BEZ.pdf							
54001_AX_Vegetationsmerkmal_ZUS9000.pdf							
55001_AX_Gewässermerkmal_ART1610.pdf							
55001_AX_Gewässermerkmal_ART1620.pdf							

41001 – 44007 = Tatsächliche Nutzung (TN)

51001 – 57004 = Bauwerke, Einrichtungen und sonstige Angaben

Adobe Acrobat D...	11.01.2010 16:23	98,902	9%	90,285	A
Adobe Acrobat D...	11.01.2010 16:23	297,531	3%	288,677	A
Adobe Acrobat D...	11.01.2010 16:23	347,952	2%	338,726	A
Adobe Acrobat D...	11.01.2010 16:24	175,914	4%	168,517	A
Adobe Acrobat D...	11.01.2010 16:24	223,809	3%	216,152	A
Adobe Acrobat D...	11.01.2010 16:25	173,157	4%	165,454	A
Adobe Acrobat D...	11.01.2010 16:25	255,058	3%	247,798	A
Adobe Acrobat D...	05.05.2008 09:57	289,381	3%	281,387	A
Adobe Acrobat D...	15.06.2009 12:48	177,458	4%	170,036	A
Adobe Acrobat D...	10.06.2009 14:08	204,303	6%	191,036	A
Adobe Acrobat D...	10.06.2009 14:08	230,620	6%	216,252	A
Adobe Acrobat D...	10.06.2009 14:10	141,822	6%	132,902	A
Adobe Acrobat D...	10.06.2009 14:10	211,343	4%	201,886	A
Adobe Acrobat D...	10.06.2009 14:11	581,109	2%	569,407	A
Adobe Acrobat D...	04.09.2009 12:39	372,850	3%	361,206	A
Adobe Acrobat D...	10.06.2009 14:11	259,472	6%	245,090	A
Adobe Acrobat D...	10.06.2009 14:12	219,651	6%	205,510	A
Adobe Acrobat D...	10.06.2009 14:12	254,428	5%	241,337	A
Adobe Acrobat D...	10.06.2009 14:13	31,242	41%	18,474	A
Adobe Acrobat D...	02.10.2008 10:09	115,925	7%	107,646	A
Adobe Acrobat D...	02.10.2008 10:37	88,304	11%	78,917	A
Adobe Acrobat D...	02.10.2008 10:39	95,213	16%	82,517	A
Adobe Acrobat D...	02.10.2008 10:45	162,913	9%	155,438	A
Adobe Acrobat D...	22.04.2009 11:45	113,990	8%	105,195	A
Adobe Acrobat D...	29.05.2009 07:34	131,916	7%	122,860	A
Adobe Acrobat D...	29.05.2009 07:34	97,510	10%	87,775	A
Adobe Acrobat D...	29.05.2009 07:25	136,469	8%	125,402	A
Adobe Acrobat D...	29.05.2009 07:26	134,167	8%	123,120	A
Adobe Acrobat D...	29.05.2009 07:27	130,249	8%	119,243	A
Adobe Acrobat D...	29.05.2009 07:27	140,720	8%	129,233	A
Adobe Acrobat D...	29.05.2009 07:28	120,837	9%	109,667	A
Adobe Acrobat D...	29.05.2009 07:28	117,887	9%	106,792	A
Adobe Acrobat D...	29.05.2009 07:29	154,657	8%	142,852	A
Adobe Acrobat D...	29.05.2009 07:29	138,490	8%	128,059	A
Adobe Acrobat D...	29.05.2009 07:30	123,998	9%	114,043	A
Adobe Acrobat D...	29.05.2009 07:31	124,184	7%	115,158	A
Adobe Acrobat D...	29.05.2009 07:31	132,531	7%	123,061	A
Adobe Acrobat D...	29.05.2009 07:32	120,645	8%	110,913	A

Beispiel für eine Objektartengruppe:
54000 ff. = Besondere Vegetationsmerkmale

1 Datei (10981) ausgewählt

[12] Dateien (117,764KB) insgesamt

Start | Posteingang - Microsoft ... | K1 | Microsoft PowerPoint - ... | Adv Online - Aktuelle Do... | Downloads | WinZip - Modellierung... | 12:35

54001 AX_Vegetationsmerkmal (G)

Bewuchs (BWS) 1500 Gras (G)

'Gras' beschreibt den Bewuchs einer Vegetationsfläche mit schlanken, krautigen einkeimblättrigen Blütenpflanzen.

Erfassungskriterium: Fläche \geq 1 ha

Konsistenzbedingung: Die Attributart 'Bewuchs' ist immer zu belegen, wenn die Attributart 'Zustand' mit Wert 5000 nicht belegt ist.



BWS 1500 Gras (G)

NAM

BEZ



Blick auf die Grasfläche

WinZip - Modellierungsbauwerke Teil_D_44006-71001.ZIP

Datei | Aktionen | Ansicht | Aufgabe | Optionen | Hilfe

Neu | Öffnen | Favoriten | Hinzufügen | Extrahieren | Verschlüsseln | Anzeigen | Check-Out | Assistent | Anzeigestil

Name	Typ	Datum	Größe	Komprimierung	Komprimierte Größe	Attribute	Pfad
55001_AX_Gewässermerkmal_ART1640.pdf	Adobe Acrobat D...	02.10.2008 11:12	192,295	4%	184,719	A	
55001_AX_Gewässermerkmal_ART1650.pdf	Adobe Acrobat D...	02.10.2008 11:17	94,215	7%	87,176	A	
55001_AX_Gewässermerkmal_ART1660.pdf	Adobe Acrobat D...	02.10.2008 11:03	97,629	8%	89,912	A	
55001_AX_Gewässermerkmal_HVD2000.pdf	Adobe Acrobat D...	02.10.2008 11:44	147,275	9%	133,403	A	
56001_AX_Nalpunkt.pdf	Adobe Acrobat D...	05.05.2008 09:09	92,000	11%	81,656	A	
56002_AX_Nalpunkt_ART1000.pdf	Adobe Acrobat D...	05.05.2008 09:23	103,583	10%	92,775	A	
56002_AX_Nalpunkt_ART2000.pdf	Adobe Acrobat D...	05.05.2008 09:36	227,620	10%	205,570	A	
56002_AX_Nalpunkt_ART3000.pdf	Adobe Acrobat D...	05.05.2008 09:39	227,675	10%	205,603	A	
56003_AX_Abschnitt.pdf	Adobe Acrobat D...	05.05.2008 09:45	124,099	7%	115,168	A	
56004_AX_Ast.pdf	Adobe Acrobat D...	05.05.2008 09:50	94,859	11%	84,761	A	
57001_AX-Wasserpegelhöhe_JWS.pdf	Adobe Acrobat D...	04.06.2009 06:05	34,699	27%	25,201	A	
57002_AX_SchiffahrtslinieFuhrverkehr_ART1720.pdf	Adobe Acrobat D...	30.10.2009 13:15	161,434	6%	152,164	A	
57002_AX_SchiffahrtslinieFuhrverkehr_ART1730.pdf							
57002_AX_SchiffahrtslinieFuhrverkehr_ART1730.pdf							
57002_AX_SchiffahrtslinieFuhrverkehr_ART1740.pdf							
57002_AX_SchiffahrtslinieFuhrverkehr_ART1740.pdf							
57003_AX_Gewässerstationierungssache_AGA1000.pdf							
57003_AX_Gewässerstationierungssache_AGA2000_AGA3001.pdf							
57003_AX_Gewässerstationierungssache_AGA2000_AGA3002.pdf							
57004_AX_Sektortechnik.pdf							
61001_AX_BeschungKIT.pdf							
61002_AX_Beschungfläche.pdf							
61003_AX_DammWalddeich_ART1910.pdf	Adobe Acrobat D...	26.06.2008 11:23	106,394	13%	92,290	A	
61003_AX_DammWalddeich_ART1920.pdf	Adobe Acrobat D...	26.06.2008 11:24	50,821	18%	41,666	A	
61003_AX_DammWalddeich_ART1930.pdf	Adobe Acrobat D...	26.06.2008 11:26	108,952	9%	98,852	A	
61003_AX_DammWalddeich_ART1940.pdf	Adobe Acrobat D...	26.06.2008 11:26	126,637	8%	116,079	A	
61003_AX_DammWalddeich_ART1950.pdf	Adobe Acrobat D...	26.06.2008 11:27	114,175	8%	104,893	A	
61003_AX_DammWalddeich_ART1960.pdf	Adobe Acrobat D...	26.06.2008 11:27	113,064	8%	104,300	A	
61003_AX_DammWalddeich_FKT3001.pdf	Adobe Acrobat D...	26.06.2008 11:36	94,808	9%	86,201	A	
61003_AX_DammWalddeich_FKT3002.pdf	Adobe Acrobat D...	26.06.2008 11:37	215,388	3%	207,941	A	
61003_AX_DammWalddeich_FKT3003.pdf	Adobe Acrobat D...	26.06.2008 11:38	150,871	5%	143,631	A	
61003_AX_DammWalddeich_FKT3004.pdf	Adobe Acrobat D...	26.06.2008 11:38	177,481	4%	170,555	A	
61004_Einschnitt.pdf	Adobe Acrobat D...	17.06.2008 09:18	394,642	5%	376,078	A	
61004_Einschnitt_FKT3002.pdf	Adobe Acrobat D...	17.06.2008 09:17	201,803	6%	188,690	A	
61005_AX_Höhleneingang.pdf	Adobe Acrobat D...	17.06.2008 11:25	292,702	7%	272,824	A	
61005_AX_Höhleneingang_Z.62200.pdf	Adobe Acrobat D...	17.06.2008 11:24	46,932	17%	39,068	A	
61005_AX_Höhleneingang_Z.64100.pdf	Adobe Acrobat D...	17.06.2008 11:24	68,785	11%	61,120	A	
61005_AX_Höhleneingang_Z.64200.pdf	Adobe Acrobat D...	17.06.2008 11:25	73,516	11%	65,549	A	
61006_AX_FelsenFelsblockFelsenadel.pdf	Adobe Acrobat D...	20.06.2009 10:08	86,313	9%	78,947	A	
61007_AX_Duene.pdf	Adobe Acrobat D...	17.06.2008 09:47	89,682	8%	82,579	A	
61008_AX_Hoehenlinie.pdf	Adobe Acrobat D...	17.06.2008 10:17	185,158	4%	178,478	A	
62040_AX_Gelaendekarte.pdf	Adobe Acrobat D...	17.06.2008 10:43	19,225	25%	12,487	A	
62040_AX_Gelaendekarte_ART1210.pdf	Adobe Acrobat D...	17.06.2008 10:54	101,333	10%	91,644	A	
62040_AX_Gelaendekarte_ART1220.pdf	Adobe Acrobat D...	17.06.2008 10:44	109,964	8%	101,141	A	
62040_AX_Gelaendekarte_ART1230.pdf	Adobe Acrobat D...	17.06.2008 10:45	109,605	8%	101,043	A	
62040_AX_Gelaendekarte_ART1240.pdf	Adobe Acrobat D...	17.06.2008 10:45	86,245	10%	78,031	A	
71001_AX_Anderer-EntwurfNachwasserrech.pdf							
71005_AX_SchutzgebietNachWasserrech_ADF1510.pdf							
71005_AX_SchutzgebietNachWasserrech_ADF1520.pdf							
71007_AX_SchutzgebietNachNatur,UmweltOderBodenschutzrecht_ADF1670.pdf							
71007_AX_SchutzgebietNachNatur,UmweltOderBodenschutzrecht_ADF1690.pdf							
71011_AX_SonstigesRecht_ADF4301.pdf	Adobe Acrobat D...	11.12.2008 14:59	16,141	40%	9,632	A	
71011_AX_SonstigesRecht_ADF4302.pdf	Adobe Acrobat D...	11.12.2008 15:02	24,400	51%	12,000	A	
71011_AX_SonstigesRecht_ADF4720.pdf	Adobe Acrobat D...	11.12.2008 15:03	237,366	9%	214,706	A	
71011_AX_SonstigesRecht_ADF4740.pdf	Adobe Acrobat D...	11.12.2008 15:04	122,096	11%	108,626	A	
71011_AX_SonstigesRecht_ADF5700.pdf	Adobe Acrobat D...	11.12.2008 15:05	162,670	9%	148,441	A	
71011_AX_SonstigesRecht_ADF5710.pdf	Adobe Acrobat D...	11.12.2008 15:06	115,131	12%	101,418	A	
71011_AX_SonstigesRecht_ADF5720.pdf	Adobe Acrobat D...	11.12.2008 15:07	120,717	12%	106,749	A	
71011_AX_SonstigesRecht_ADF4950.pdf	Adobe Acrobat D...	11.12.2008 15:07	105,988	13%	92,588	A	

51001 – 57004 = Bauwerke, Einrichtungen und sonstige Angaben (Ende)

61001 ff. Reliefformen (nachrangig)

71001 ff. Öffentlich-rechtliche und sonstige Festlegungen

1 Datei (10981) ausgewählt

121 Dateien (117,764KB) insgesamt

Start | Posteingang - Microsoft ... | Microsoft PowerPoint - ... | AdV Online - Aktuelle Do... | Downloads | WinZip - Modellierung...

AdV Online - Aktuelle Dokumente der GeoInfoDok - Mozilla Firefox

Datei Bearbeiten Ansicht Chronik Lesezeichen Extras Hilfe

http://www.adv-online.de/fcc/extdeu/broker.jsp?uCon=68470b36-de06-8a01-e1f3-351ec0023010&uBasVariantC

Meistbesuchte Seiten Erste Schritte Aktuelle Nachrichten

Go Übersetzen USA Spiele Pacman Klingeltöne Roulett Eintausch Tarot

AdV Online - Aktuelle Dokumente de...

AFIS-ALKIS FilterEncoding	6.0	11.04.2008	ZIP
	6.0.1	31.05.2009	ZIP
Amtliches Festpunktinformationssystem (AFIS)			
AFIS-Objektartenkatalog	6.0	11.04.2008	PDF HTML
AFIS-Signaturenkatalog	6.0	11.04.2008	ZIP
Erläuterungen zu AFIS	6.0	11.04.2008	PDF
Amtliches Liegenschaftskatasterinformationssystem (ALKIS)			
ALKIS-Objektartenkatalog	6.0	11.04.2008	PDF HTML
ALKIS-Signaturenkatalog	6.0	20.06.2008	ZIP
	6.0.1	31.05.2009	ZIP
Erläuterungen zu ALKIS	6.0	11.12.2008	PDF
Erläuterungen zu ALKIS - Ergänzungsblätter	6.0.1	31.05.2009	ZIP
Amtliches Topographisch-Kartographisches Informationssystem (ATKIS)			
ATKIS-Objektartenkatalog für das Digitale Landschaftsmodell Basis (ATKIS - OK Basis DLM)	6.0	11.04.2008	PDF HTML
Erläuterungen zum ATKIS Basis-DLM	6.0	11.04.2008	PDF
Modellierungsbeispiele für das Basis-DLM, Teil A, Nr. 41001-41007	6.0	08.01.2010	ZIP
Modellierungsbeispiele für das Basis-DLM, Teil B, Nr. 41008-42008	6.0	08.01.2010	ZIP
Modellierungsbeispiele für das Basis-DLM, Teil C, Nr. 42009-44005	6.0	08.01.2010	ZIP
Modellierungsbeispiele für das Basis-DLM, Teil D, Nr. 44006-71001	6.0	13.01.2010	ZIP

Fertig



**Dokumentation
ZUR
Modellierung der Geoinformationen
des amtlichen Vermessungswesens
(GeoInfoDok)**

Erläuterungen zum ATKIS® Basis-DLM

Version 6.0
Stand: 11.04.2008

Arbeitsgemeinschaft der Vermessungsverwaltungen
der Länder der Bundesrepublik Deutschland (AdV)

Inhaltsverzeichnis

1.1	Titelblatt	3
1.2	Allgemeiner zur Erdoberflächenmodellierung	5
1.3	Herabstufung der Geodatenstände zu ALKIS	5
1.4	Berücksichtigung verschiedener Normensätze und Normen	7
1.5	Konzeptionelle Beschreibungsgesichte	7
1.6	Facettenbeschreibung	8
1.7	Vertrag von Eigentümern mit dem AFD-ALKIS-ATKIS-Messwesen	9
1.8	Titelbildung in ATKIS zur Abbildung klassischer Geometrie	10
2	Modellierung des ATKIS-Basis-DLM	13
2.1	Grundstar	13
2.2	Beschreibung der Erdoberfläche durch Grundflächen auf überlagernde Objekte	13
2.3	Objekttypen	14
2.4	Artiklar	14
2.5	Kardinalität	15
2.6	Raumbezug	16
2.7	Objektbildung	16
2.8	Erläuterungstermin	19
2.9	Erläuterungsspezialregeln	19
2.10	Zusammenhang von Kardinalität, Grundflächenmodell und Erläuterungstermin	19
2.11	Vertikale Beschreibung der Erdoberfläche	21
2.12	Qualitätsregeln und Grundregeln im AAA-Fachschema	26
3	Inhalt des AAA-Fachschemas ATKIS	27
3.1	Bemessung	27
3.2	Grundflächenmodell	27
4	Präsentationsobjekte	29
4.1	Grundstar	29
4.2	Objektarten des Präsentationsmodells	30
5	Lage	33
5.1	Angabe zur Lage	33
5.1.1	Objektart /2002 AX_Lagebeziehung/Hoffmannsweg	34
5.1.2	Objektart /2003 AX_Lagebeziehung/Hoffmannsweg	34
6	Eigentümer	35
6.1	Objektartgruppe Person- und Bemaßung	35
7	Gebäude	36
7.1	Objektartgruppe „Angaben zum Gebäude“	36
Version 6.0		Seite 1

Geodäs/Dok	Anwendungsschem ATRIS
7.1.1	Objektart 1000 AX_Gebäude..... 30
7.1.2	Architektur „Gebäudestrukturen“..... 37
7.1.3	Architektur „Wasser Gebäudestrukturen“..... 37
7.1.4	Architektur „Gebäudestrukturen“..... 38
7.1.5	Objektart 1000 AX_Bauwerk..... 38
8	Tatsächliche Nutzung..... 40
8.1	Siedlung..... 44
8.2	Verkehr..... 47
8.2.1	Objektbildung bei Straßen..... 48
8.2.2	Objektbildung bei schienengeführten Verkehrswegen..... 51
8.3	Vegretation..... 53
8.4	Grünflächen..... 54
9	Bauwerke, Einrichtungen und sonstige Angaben..... 57
9.1	Bauwerke und Einrichtungen in Siedlungsbereichen..... 58
9.2	Bauwerke, Anlagen und Einrichtungen für den Verkehr..... 60
9.3	Besondere Vegetationsmerkmale..... 63
9.4	Besondere Eigenschaften von Grünflächen..... 64
9.5	Besondere Angaben zum Verkehr..... 64
9.6	Besondere Angaben zum Grünflächen..... 64
10	Relief..... 66
10.1	Reliefformen..... 67
10.2	Profil der DGM..... 69
11	Gesetzliche Festlegungen, Gebietsbezeichnungen, Kataloge..... 70
11.1	Nachrichtliche Hinweise auf gesetzliche Festlegungen..... 70
11.2	Öffentlich-rechtliche und sonstige Festlegungen..... 71
11.3	Kataloge..... 73
11.4	Geographische Gebietsbezeichnungen..... 75
11.5	Administrative Gebietsbezeichnungen..... 76
12	Objektbereich Nutzungsprofile..... 77
15	ATKIS- Metadaten..... 81
15.1	Grundlagen..... 81
15.2	Das ISO-Normative Metadatenprofil der ADV..... 82
15.3	ISO 15915..... 83
15.3.1	Ergebnis der Erzielung des ADV- Metadatenkonformität nach ISO 15915..... 83
15.4	Übersicht der Metadatenkomponenten der ADV-Profile..... 85
14	Prozesse..... 87
14.1	Grundlagen..... 87

Version 6.0 Stand 11.04.2008 Seite 3

Geodäs/Dok	Anwendungsschem ATRIS
15	Abhängigkeitsverzeichnis..... 88
16	Tabellenverzeichnis..... 89

Version 6.0 Stand 11.04.2008 Seite 4

AdV Online - Aktuelle Dokumente der GeoInfoDok - Mozilla Firefox

Datei Bearbeiten Ansicht Chronik Lesezeichen Extras Hilfe

http://www.adv-online.de/fcc/extdeu/broker.jsp?uCon=68470b36-de06-8a01-e1f3-351ec0023010&uBasVariantC

Meistbesuchte Seiten Erste Schritte Aktuelle Nachrichten

Go Übersetzen USA Spiele Pacman Klingeltöne Roulett Eintausch Tarot

AdV Online - Aktuelle Dokumente de...

1. Die GeoInfoDok ist für den Nutzer nicht das wichtigste!
2. Man sollte aber auch keine Scheu haben, nachzuschauen!
3. Im Zweifel uns (Frau Fuchs, Herr Wiesnet) fragen!
4. Geduld haben, wenn wir auch nicht gleich alles wissen!
5. Änderungen in der Modellierung > Wiesnet...
6. Praxisbeispiele wichtiger als GeoInfoDok...
7. Vielen Dank für die Aufmerksamkeit!

Amtliches Topographisch-Kartographisches Informationssystem (ATKIS)			
ATKIS-Objektartenkatalog für das Digitale Landschaftsmodell Basis (ATKIS - OK Basis DLM)	6.0	11.04.2008	PDF HTML
Erläuterungen zum ATKIS Basis-DLM	6.0	11.04.2008	PDF
Modellierungsbeispiele für das Basis-DLM, Teil A, Nr. 41001-41007	6.0	08.01.2010	ZIP
Modellierungsbeispiele für das Basis-DLM, Teil B, Nr. 41008-42008	6.0	08.01.2010	ZIP
Modellierungsbeispiele für das Basis-DLM, Teil C, Nr. 42009-44005	6.0	08.01.2010	ZIP
Modellierungsbeispiele für das Basis-DLM, Teil D, Nr. 44006-71001	6.0	13.01.2010	ZIP

Fertig